

## HOJA DE DATOS

### CONFIGURACIÓN

Cantidad	:	1
Tipo de bomba	:	UGP-1030/7
Motor	:	ML-35-1/060
Recorte de Impulsor	:	0,99
Tipo de instalación	:	Horizontal

### CARACTERÍSTICAS DE FUNCIONAMIENTO

Fluido bombeado	:	Agua limpia
Peso específico (kg/l)	:	1
Temperatura máxima (°C)	:	30 °C
Caudal (l/seg)	:	80
Altura de bombeo (m)	:	155
Rendimiento hidráulico (%)	:	82
Potencia en eje (kW)	:	145
Potencia máxima en eje (kW)	:	154
NPSH requerido (m)	:	8,09
Sumergencia mínima (m)	:	1,00

### MOTOR

Potencia nominal (kW)	:	220
Factor de servicio	:	1
Velocidad giro (rpm)	:	2900
Frecuencia (Hz)	:	50
Voltaje (V)	:	380
Intensidad nominal (Amps)	:	443
Intensidad de arranque (Ia/In)	:	4
Tipo de protección	:	IP-68
Cable (m)	:	8

### MATERIALES

Cuerpo de bomba	:	Hierro fundido GG-20
Impulsor	:	Acero inoxidable AISI-316
Eje de bomba	:	Acero inoxidable AISI-416
Cojinetes de bomba	:	Goma o bronce
Distanciador	:	Acero inoxidable AISI-416
Aros de cierre	:	Goma o bronce
Filtro	:	Acero inoxidable AISI-304
Tornillería	:	Acero inoxidable AISI-304
Carcasa de motor	:	Acero St-52

### COMENTARIOS

Cámara de refrigeración : ~~Acero Carbono St-44~~

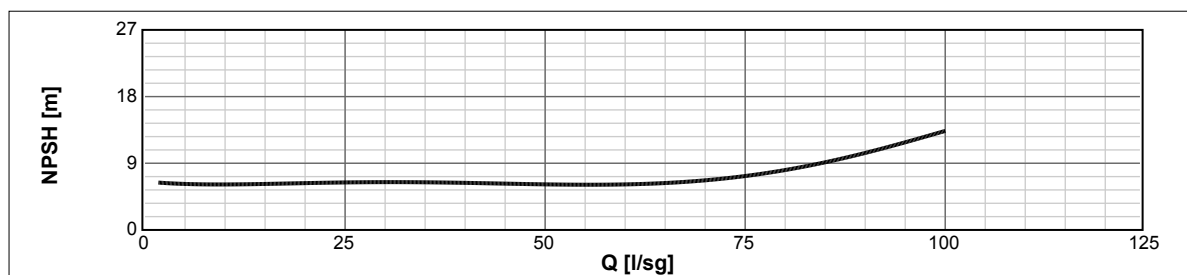
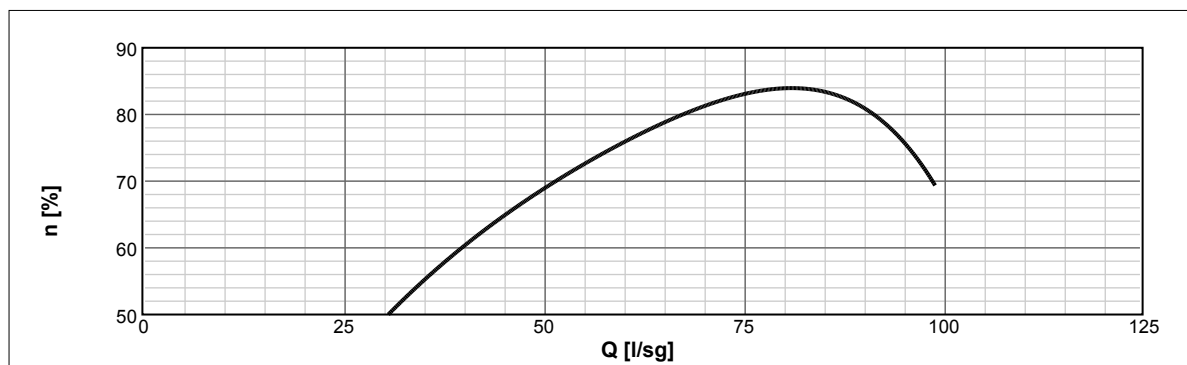
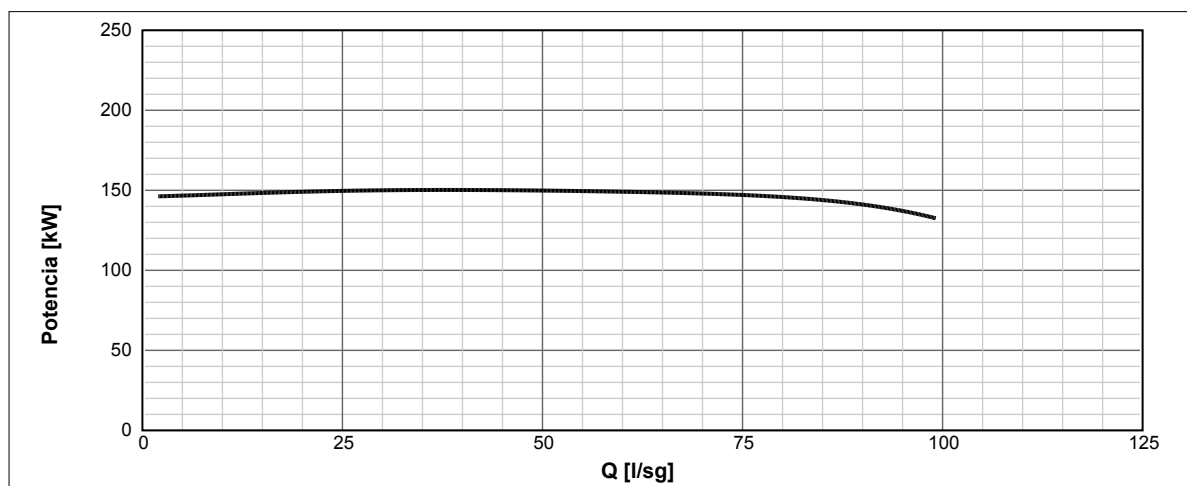
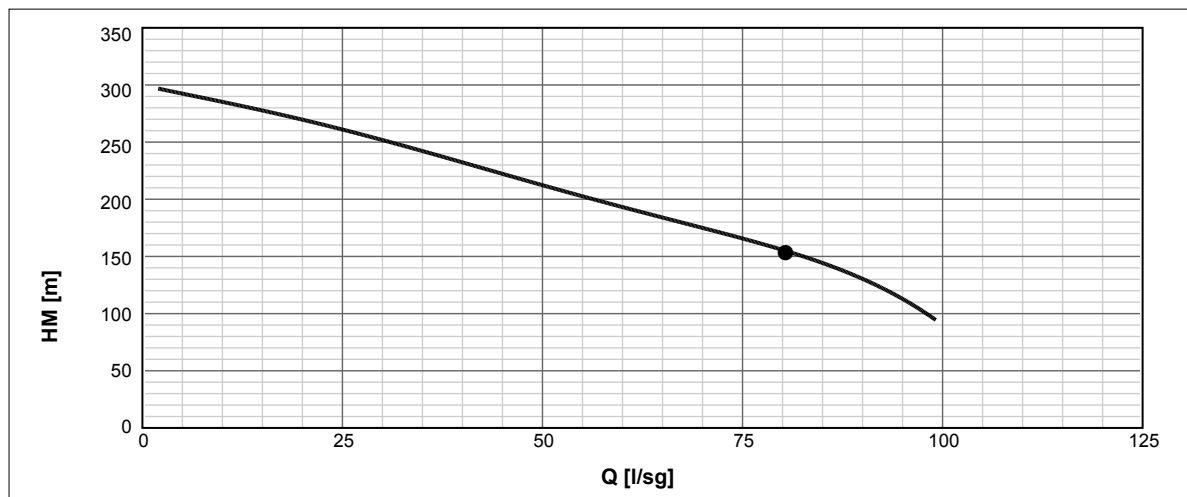
- Valores de recorte de impulsor inferiores a 0,95 pueden afectar al rendimiento hidráulico de la bomba.
- El NPSH está calculado para instalaciones a nivel del mar y en condiciones óptimas de aspiración. Otros casos deberán ser revisados por el Departamento Técnico de Indar MH.
- Valores aproximados, no válidos para fabricación.
- Indar Maquinas Hidraulicas SL se reserva el derecho a realizar cambios técnicos sin preaviso

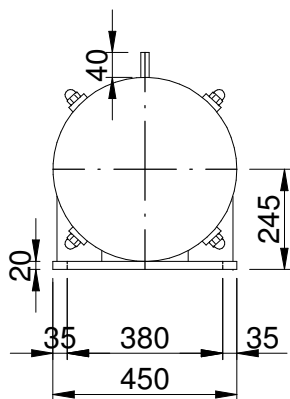
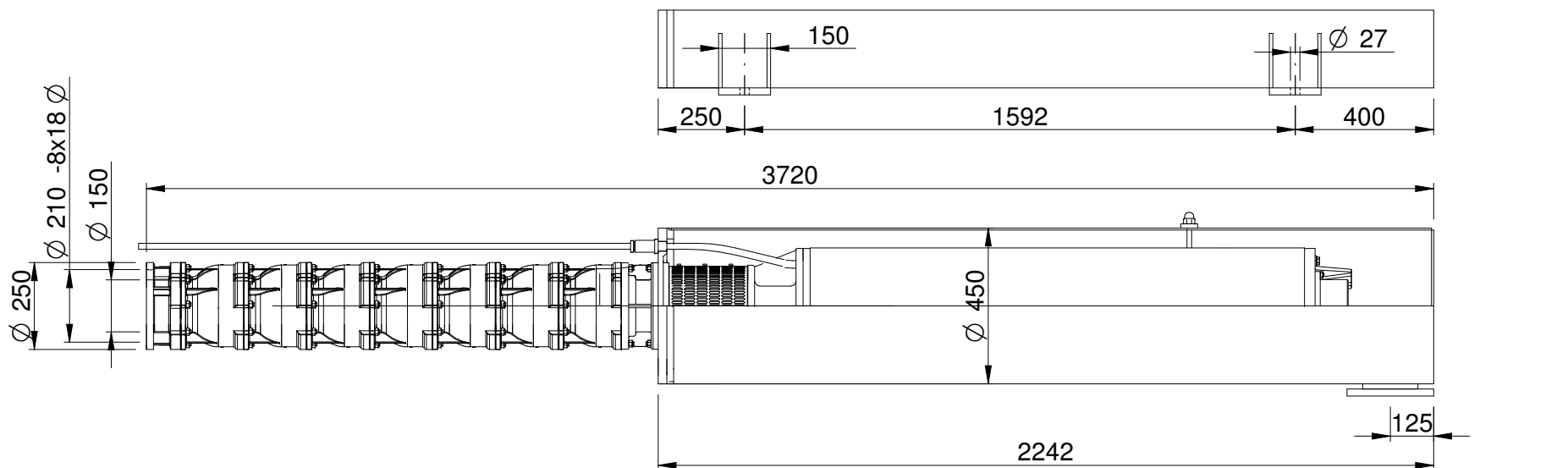
Curvas para materiales estándar

UGP-1030/7

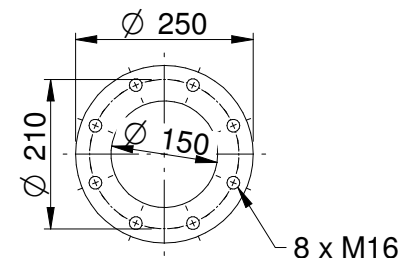
Hz: 50

r.p.m.: 2900


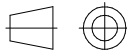




**PLANO ORIENTATIVO  
PRELIMINARY DRAWING**



**Brida de aspiración**

Ind.	Modificación/Modification		Fecha/Date Nombre/Name	
This drawing is of the property of INDAR and it cannot be totally or partially reproduced, copied or transmitted to third person save with written permission of INDAR. If the above is not fulfilled, INDAR would reserve the right to take legal action.				
Este plano es propiedad de INDAR y no puede ser reproducido total o parcialmente ni ser entregado a terceros sin su expresa autorización . INDAR se reserva el derecho de proceder judicialmente por incumplimiento de lo anterior.				
Proyect/Desig.	2013-05-07	RE.	Designación Designation  <b>DIMENSIONES GENERALES</b> <b>UGP-1030/7//ML35-1/060</b> <b>EJECUCION P-H</b>	
Dibujado/Drawn	2013-05-07	T.A.		
Comprb/Checked	2013-05-07	RE.		
			Sust. a / to: -	Sust. por / by: -
			PLANO N°: DRAWING Nr.: <b>OF-UGP1030-94-1</b>	
		Dimens. mm.	Escala/Scale - Formato/Size <b>A-4</b>	